

Hallo, ich bin Nikita und werde euch etwas über Schach zeigen.

Schach ist Wissen

Ich habe die Überschrift gewählt, weil man beim Schach nachdenken muss.

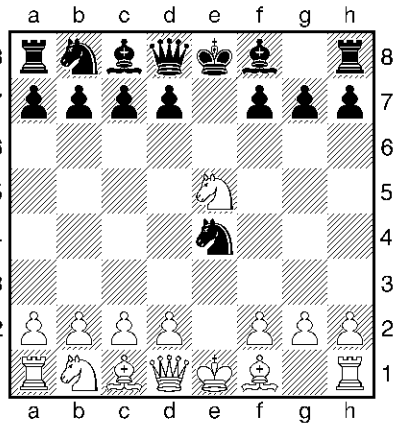
Bei Russisch geht der Anfang der Hauptvariante so:

1.e4 e5 2.♘f3 ♘f6 3.♗xe5 d6
Zuerst vertreibt Schwarz den Springer.

4.♗f3 ♗xe4,
und dann schlägt er den Bauern.

Wer das nicht weiß, macht bestimmt einen Fehler, den ihr hier seht:

1.e4 e5 2.♗f3 ♗f6 3.♗xe5 ♗xe4
Fehler!



Weiß am Zug

4.♗e2 ♗f6 5.♗c6+
Weiß gewinnt die Dame, weil der König im Schach steht.

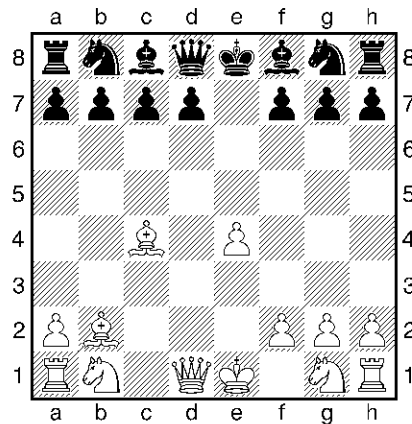
Statt 4...♗f6 ist das Beste für Schwarz

4... d5
Weiß kann dann einen Bauern gewinnen:

5.d3 ♗e7 6.dxe4 ♗xe5 7.exd5.

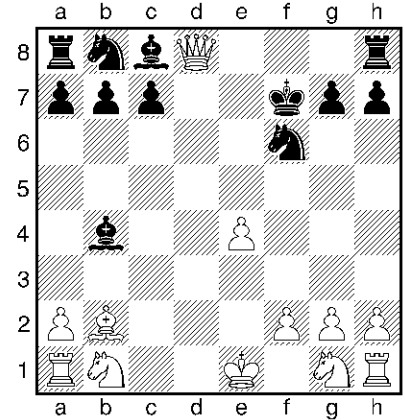
Eine sehr schöne Variante ist das Nordische Gambit. Da opfert Weiß viele Bauern, steht dann trotzdem besser. Das Nordische Gambit geht so:

1.e4 e5 2.d4 exd4 3.c3 dxc3 4.♗c4 cxb2 5.♗xb2



Nr. 1: Schwarz am Zug

5...d5 6.♗xd5 ♗f6 7.♗xf7+ ♗xf7
8.♗xd8 ♗b4+



Nr. 2: Weiß am Zug

9.♗d2 ♗xd2+ 10.♗xd2

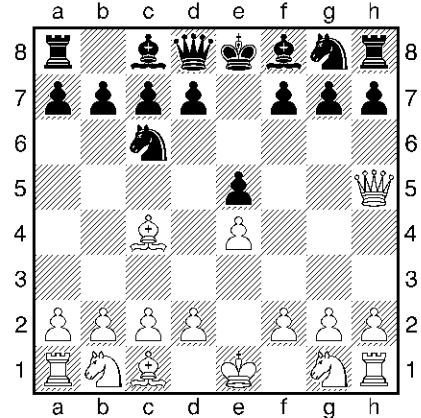
Die erste Frage ist: Warum gibt Weiß so viele Bauern her? (Nr. 1) Die Antwort ist: Weiß gibt Bauern her, damit er besser entwickelt ist.

Die zweite Frage ist: Warum stellt Weiß im 9. Zug die Dame dahin und nicht den Springer? (Nr. 2) Antwort ist: Weiß gibt die Dame her, weil dann alle gleichviele Figuren haben und Weiß besser entwickelt ist.

Noch etwas zum Thema Entwicklung. Das habe ich bei einer Jugendserie kennen gelernt. Wenn ihr nicht wisst, was eine Jugendserie ist, dann sage ich es euch: Eine Jugendserie ist ein Schachturnier, wo Kinder und Jugendliche teilnehmen dürfen. Ich war bei einer Jugendserie als erstes Schwarz und ich kannte diese Variante nicht und ich habe verloren. Die nächste, übernächste und überübernächste Runde habe ich diesen Trick ausprobiert,

aber ohne Erfolg. Und einmal habe ich sogar die Dame verloren. Also: Das, was ich euch zeigen werde, solltet ihr nicht nachmachen. Das, was ich euch zeigen werde, geht so:

1.e4 e5 2.♗h5 ♗c6 3.♗c4



Schwarz am Zug

3...♗f6 4.♗xf7#
Das war das Mattbild, aber wenn Schwarz klug ist, könnte er was anderes machen, und das zeige ich euch jetzt:

1.e4 e5 2.♗h5 ♗c6 3.♗c4 g6 4.♗f3 ♗f6 5.g4 ♗d4 6.♗d1
Die Dame muss ganz zurück, und das Matt ist zerstört.

Ich habe gesagt, dass es zum Thema Entwicklung ist, weil Schwarz die Dame vertreibt. Weiß zieht die Dame zurück, und Schwarz kann noch eine Figur entwickeln.

Das war ich, Nikita Ivashkov, mit dem Artikel – und tschüss.